



УТВЕРЖДАЮ  
Директор МБОУ «Полововодская ООШ»  
Вебзеева Е.В.  
2021 г.

ПАСПОРТ ДОСТУПНОСТИ  
объекта социальной инфраструктуры  
**МБОУ «Полововодская ООШ»**  
№ 1

1. Общие сведения об объекте

- 1.1. Наименование (вид) объекта **Муниципальное бюджетное общеобразовательное учреждение «Полововодская основная общеобразовательная школа»**
- 1.2. Адрес объекта **618513 Соликамский район, с. Половово, ул. Школьная - 9**
- 1.3. Сведения о размещении объекта: два здания
- отдельно стоящее здание основной школы 1 этажей, 1233 кв. м;
  - отдельно стоящее здание начальной школы 2 этажей, 837 кв. м;
  - часть здания \_\_\_\_\_ этажей (или на \_\_\_\_\_ этаже), \_\_\_\_\_ кв. м.
- 1.4. Год постройки зданий 1965г, 1972г., последнего капитального ремонта 2014, наличие прилегающего земельного участка (да, нет) 14107 кв. м.
- 1.5. Дата предстоящих плановых ремонтных работ: текущего 2021, капитального \_\_\_\_\_.
- Сведения об организации, расположенной на объекте:
- 1.6. Название организации (учреждения), (полное юридическое наименование согласно Уставу, краткое наименование) **Муниципальное бюджетное общеобразовательное учреждение «Полововодская основная общеобразовательная школа» (МБОУ «Полововодская ООШ»).**
- 1.7. Юридический адрес организации (учреждения) 618513 Пермский край, Соликамский район, с. Половово, ул. Школьная - 9.
- 1.8. Основание для пользования объектом (оперативное управление, аренда, собственность).
- 1.9. Форма собственности (государственная, негосударственная).
- 1.10. Территориальная принадлежность (федеральная, региональная, муниципальная).
- 1.11. Вышестоящая организация (наименование) Управление образования администрации Соликамского округа Пермского края.
- 1.12. Адрес вышестоящей организации, другие координаты: 618540, Пермский край, г. Соликамск, ул. 20 лет Победы, д.10

2. Характеристика деятельности организации на объекте  
(по обслуживанию населения)

- 2.1. Сфера деятельности (здравоохранение, образование, социальная защита, физическая культура и спорт, культура, связь и информация, транспорт, жилой фонд, торговля и сфера услуг, другое): образование.
- 2.2. Виды оказываемых услуг основное общее образование, начальное общее образование, дополнительное образование.
- 2.3. Форма оказания услуг (на объекте с длительным пребыванием, в том числе проживанием на дому, дистанционно) на объекте с пребыванием до 6 часов
- 2.4. Категории обслуживаемого населения по возрасту (дети, взрослые трудоспособного возраста, пожилые; все возрастные категории) дети
- 2.5. Категории обслуживаемых инвалидов: инвалиды, передвигающиеся на коляске,





Земзеева Е.В.

2021 г.

ПАСПОРТ ДОСТУПНОСТИ  
объекта социальной инфраструктуры  
**МБОУ «Полововодская ООШ»**  
№ 1

1. Общие сведения об объекте

1.1. Наименование (вид) объекта **Муниципальное бюджетное общеобразовательное учреждение «Полововодская основная общеобразовательная школа»**

1.2. Адрес объекта **618513 Соликамский район, с. Половово, ул. Школьная - 9**

1.3. Сведения о размещении объекта: два здания

- отдельно стоящее здание основной школы 1 этажей, 1233 кв. м;

- отдельно стоящее здание начальной школы 2 этажей, 837 кв. м;

- часть здания \_\_\_\_\_ этажей (или на \_\_\_\_\_ этаже), \_\_\_\_\_ кв. м.

1.4. Год постройки зданий 1965г., 1972г., последнего капитального ремонта 2014, наличие прилегающего земельного участка (да, нет) 14107 кв. м.

1.5. Дата предстоящих плановых ремонтных работ: текущего 2021, капитального \_\_\_\_\_.

Сведения об организации, расположенной на объекте:

1.6. Название организации (учреждения), (полное юридическое наименование согласно Уставу, краткое наименование) **Муниципальное бюджетное общеобразовательное учреждение «Полововодская основная общеобразовательная школа» (МБОУ «Полововодская ООШ»).**

1.7. Юридический адрес организации (учреждения) 618513 Пермский край, Соликамский район, с. Половово, ул. Школьная - 9.

1.8. Основание для пользования объектом (оперативное управление, аренда, собственность).

1.9. Форма собственности (государственная, негосударственная).

1.10. Территориальная принадлежность (федеральная, региональная, муниципальная).

1.11. Вышестоящая организация (наименование) Управление образования администрации Соликамского округа Пермского края.

1.12. Адрес вышестоящей организации, другие координаты: 618540, Пермский край, г. Соликамск, ул. 20 лет Победы, д.10

2. Характеристика деятельности организации на объекте  
(по обслуживанию населения)

2.1. Сфера деятельности (здравоохранение, образование, социальная защита, физическая культура и спорт, культура, связь и информация, транспорт, жилой фонд, торговля и сфера услуг, другое): образование.

2.2. Виды оказываемых услуг основное общее образование, начальное общее образование, дополнительное образование.

2.3. Форма оказания услуг (на объекте с длительным пребыванием, в том числе проживанием на дому, дистанционно) на объекте с пребыванием до 6 часов

2.4. Категории обслуживаемого населения по возрасту (дети, взрослые трудоспособного возраста, пожилые; все возрастные категории) дети

2.5. Категории обслуживаемых инвалидов: инвалиды, передвигающиеся на коляске,



инвалиды с нарушениями опорно-двигательного аппарата, нарушениями зрения, нарушениями слуха, нарушениями умственного развития - дети специальных (коррекционных) классов 8 вида

2.6. Плановая мощность: посещаемость (количество обслуживаемых в день), вместимость, пропускная способность всего 152 обучающихся, из них 5 обучающихся ОВЗ (УО (ИН)).

2.7. Участие в исполнении ИПР инвалида, ребенка-инвалида (*да*, нет).

### 3. Состояние доступности объекта

3.1. Путь следования к объекту пассажирским транспортом (описать маршрут движения с использованием пассажирского транспорта) нет.

Наличие адаптированного пассажирского транспорта к объекту нет.

3.2. Путь к объекту от ближайшей остановки пассажирского транспорта:

3.2.1. расстояние до объекта от остановки транспорта 300 м;

3.2.2. время движения (пешком) 5 мин.;

3.2.3. наличие выделенного от проезжей части пешеходного пути (да, нет);

3.2.4. перекрестки: нерегулируемые; регулируемые, со звуковой сигнализацией, таймером; нет;

3.2.5. информация на пути следования к объекту: акустическая, тактильная, визуальная; нет;

3.2.6. перепады высоты на пути: есть, нет (описать) \_\_\_\_\_.

Их обустройство для инвалидов на коляске: да, нет (\_\_\_\_\_).

3.3. Организация доступности объекта для инвалида - формы обслуживания <\*>

N п/п	Категория инвалидов (вид нарушения)	Вариант организации доступности объекта (формы обслуживания) <*>	
		основное здание	начальная школа
1	Все категории инвалидов и МГ в том числе инвалиды:	ДЧ	ДУ
2	передвигающиеся на креслах-колясках	ДЧ	ДУ
3	с нарушениями опорно-двигательного аппарата	ДЧ	ДУ
4	с нарушениями зрения	ВНД	ДУ
5	с нарушениями слуха	ДЧ	ДУ
6	с нарушениями умственного развития	ДЧ	ДУ

<\*> Указывается один из вариантов: "А", "Б", "ДУ", "ВНД".

### 3.4. Состояние доступности основных структурно-функциональных зон

N п/п	Основные структурно-функциональные зоны	Состояние доступности, в том числе для основных категорий инвалидов <*>
1	Территория, прилегающая к зданию (участок)	ДП-В (1-е здание) ДЧ-И (Г, У) (2-е здание)
2	Вход (входы) в здание	ДП-В (1-е здание) ДЧ-И (Г, У) (2-е здание)
3	Путь (пути) движения внутри здания (в том числе пути эвакуации)	ДУ
4	Зона целевого назначения здания (целевого посещения объекта)	ДЧ-И (У)
5	Санитарно-гигиенические помещения	ДЧ-И (Г, У)
6	Система информации и связи (на всех зонах)	ДЧ-И (У) (1-е здание) ДЧ-И (У) (2-е здание)
7	Пути движения к объекту (от остановки транспорта)	ДЧ-И (Г, У)



-----  
 <\*> Указывается: ДП-В - доступно полностью всем; ДП-И (К, О, С, Г, У) - доступно полностью избирательно (указать категории инвалидов); ДЧ-В - доступно частично всем; ДЧ-И (К, О, С, Г, У) - доступно частично избирательно (указать категории инвалидов); ДУ - доступно условно, ВНД - временно недоступно.

3.5. ИТОГОВОЕ ЗАКЛЮЧЕНИЕ о состоянии доступности объекта социальной инфраструктуры: объект основной школы доступен полностью для инвалидов с нарушениями опорно-двигательного аппарата и нарушениями умственного развития; доступен частично для инвалидов с нарушениями слуха; доступен условно для инвалидов, передвигающихся на колясках и инвалидам с нарушениями зрения (в сопровождении). Объект начальной школы доступен условно.

#### 4. Управленческое решение

##### 4.1. Рекомендации по адаптации основных структурных элементов объекта

№ п/п	Основные структурно-функциональные зоны объекта	Рекомендации по адаптации объекта (вид работы) <*>
1	Территория, прилегающая к зданию (участок)	установка элементов визуальной информации, тактильных средств и обозначений; установка знака парковки; выравнивание участка дороги ко 2-му зданию
2	Вход (входы) в здание	не нуждается (1-е здание) требуется ремонт крыльца с установкой пандуса (2-е здание)
3	Путь (пути) движения внутри здания (в том числе пути эвакуации)	установка элементов визуальной информации, тактильных средств и обозначений
4	Зона целевого назначения (целевого посещения объекта)	установка элементов визуальной информации, тактильных средств и обозначений
5	Санитарно-гигиенические помещения	<u>капитальный ремонт</u> : оборудование универсальной кабины
6	Система информации на объекте (на всех зонах)	установка элементов визуальной информации, тактильных средств и обозначений
7	Пути движения к объекту (от остановки транспорта)	не нуждается
8	Все зоны и участки	установка элементов визуальной информации, тактильных средств и обозначений

-----  
 <\*> Указывается один из вариантов (видов работ): не нуждается; ремонт (текущий, капитальный); индивидуальное решение с ТСР; технические решения невозможны - организация альтернативной формы обслуживания.

4.2. Период проведения работ \_\_\_\_\_  
 в рамках исполнения \_\_\_\_\_  
 (указывается наименование документа: программы, плана)

4.3 Ожидаемый результат (по состоянию доступности) после выполнения работ по адаптации \_\_\_\_\_  
 Оценка результата исполнения программы, плана (по состоянию доступности) \_\_\_\_\_

4.4. Для принятия решения требуется, не требуется (нужное подчеркнуть):  
 Согласование с учредителем \_\_\_\_\_



Имеется заключение уполномоченной организации о состоянии доступности объекта (наименование документа и выдавшей его организации, дата), прилагается \_\_\_\_\_ нет \_\_\_\_\_

4.5. Информация размещена (обновлена) на Карте доступности Пермского края, дата <https://bezbarierov.permkrai.ru/>, 25.05.2021

#### 5. Особые отметки

Паспорт сформирован на основании:

1. Акта обследования объекта: N акта   1   от "    "    2021 г.

№	Наименование объекта (наименование организации)	Дата обследования





УТВЕРЖДАЮ  
 Директор МБОУ «Полововодская ООШ»  
 Зобзеева Е.В.  
 2021 г.

**АКТ ОБСЛЕДОВАНИЯ**  
 объекта социальной инфраструктуры  
 к паспорту доступности объекта социальной инфраструктуры  
 №1

1. Общие сведения об объекте

- 1.1. Наименование (вид) объекта Муниципальное бюджетное общеобразовательное учреждение «Полововодская основная общеобразовательная школа»
- 1.2. Адрес объекта **618513 Соликамский район, с. Половово, ул. Школьная- 9**
- 1.3. Сведения о размещении объекта: два здания  
 отдельно стоящее здание основной школы 1 этажей, 1233 кв. м;  
 отдельно стоящее здание начальной школы 2 этажей, 837 кв. м;  
 часть здания \_\_\_\_\_ этажей (или на \_\_\_\_\_ этаже), \_\_\_\_\_ кв. м.
- 1.4. Год постройки зданий 1965г, 1972г., последнего капитального ремонта 2016, наличие прилегающего земельного участка (да, нет) 9802 кв. м.
- 1.5. Дата предстоящих плановых ремонтных работ: текущего 2021, капитального \_\_\_\_\_.
- 1.6. Название организации (учреждения), (полное юридическое наименование согласно Уставу, краткое наименование) **Муниципальное бюджетное общеобразовательное учреждение «Полововодская основная общеобразовательная школа» (МБОУ «Полововодская ООШ»).**
- 1.7. Юридический адрес организации (учреждения) **618513 Пермский край, Соликамский район, с. Половово, ул. Школьная - 9.**

2. Характеристика деятельности организации на объекте

Дополнительная информация: основным предметом деятельности является реализация основных образовательных программ начального общего, основного общего и дополнительного образования.

3. Состояние доступности объекта

- 3.1. Путь следования к объекту пассажирским транспортом (описать маршрут движения с использованием пассажирского транспорта) \_\_\_\_\_ **нет** \_\_\_\_\_.  
 Наличие адаптированного пассажирского транспорта к объекту \_\_\_\_\_ **нет** \_\_\_\_\_.
- 3.2. Путь к объекту от ближайшей остановки пассажирского транспорта:
- 3.2.1. расстояние до объекта от остановки транспорта \_\_\_\_\_ 100 м;  
 3.2.2. время движения (пешком) \_\_\_\_\_ до 5 мин.;  
 3.2.3. наличие выделенного от проезжей части пешеходного пути (да, нет);  
 3.2.4. перекрестки: нерегулируемые; регулируемые, со звуковой сигнализацией, таймером; нет;  
 3.2.5. информация на пути следования к объекту: акустическая, тактильная, визуальная: **нет**;  
 3.2.6. перепады высоты на пути: есть, **нет** (описать) \_\_\_\_\_.  
 Их обустройство для инвалидов на коляске: да, **нет** (\_\_\_\_\_).
- 3.3. Организация доступности объекта для инвалидов - форма обслуживания.

№ п/п	Категория инвалидов (вид нарушения)	Вариант организации доступности объекта (формы обслуживания) <*>
1	Все категории инвалидов и МГ	ДУ
	в том числе инвалиды:	



2	передвигающиеся на креслах-колясках	ДЧ
3	с нарушениями опорно-двигательного аппарата	ДЧ
4	ВНД	ДЧ
5	с нарушениями слуха	ДЧ
6	с нарушениями умственного развития	ДЧ

### 3.4. Состояние доступности основных структурно-функциональных зон

N п/п	Основные структурно-функциональные зоны	Состояние доступности, в том числе для основных категорий инвалидов <*>	Приложение	
			N на плане	N фото
1	Территория, прилегающая к зданию (участок)	ДЧ-И (Г,У) (1-е здание)ДЧ-И (Г,У) (2-е здание)		1-2
2	Вход (входы) в здание	ДЧ-И (Г,У) (1-е здание)ДЧ-И (Г,У) (2-е здание)		3-5
3	Путь (пути) движения внутри здания (в том числе пути эвакуации)	ДЧ-И (Г,У) (1-е здание)ДЧ-И (Г,У) (2-е здание)		6а,6б,6в, 6г,6д
4	Зона целевого назначения здания (целевого посещения объекта)	ДЧ-И (Г,У) (1-е здание)ДЧ-И (Г,У) (2-е здание)		7а,7б,7в, 7г
5	Санитарно-гигиенические помещения	ДЧ-И (Г,У) (1-е здание)ДЧ-И (Г,У) (2-е здание)		8а,8б,8в, 8г
6	Система информации и связи (на всех зонах)	ДЧ-И (Г,У) (1-е здание)ДЧ-И (Г,У) (2-е здание)		
7	Пути движения к объекту (от остановки транспорта)	ДЧ-И (Г,У) (1-е здание)ДЧ-И (Г,У) (2-е здание)		1

<\*> Указывается: ДП-В - доступно полностью всем; ДП-И (К, О, С, Г, У) - доступно полностью избирательно (указать категории инвалидов); ДЧ-В - доступно частично всем; ДЧ-И (К, О, С, Г, У) - доступно частично избирательно (указать категории инвалидов); ДУ - доступно условно; ВНД - недоступно.

3.5. **ИТОГОВОЕ ЗАКЛЮЧЕНИЕ** о состоянии доступности объекта социальной инфраструктуры: объект доступен полностью для инвалидов с нарушениями опорно-двигательного аппарата и нарушениями умственного развития; доступен частично для инвалидов с нарушениями слуха; доступен условно для инвалидов, передвигающихся на колясках и инвалидам с нарушениями зрения (в сопровождении).

## 4. Управленческое решение (проект)

### 4.1. Рекомендации по адаптации основных структурных элементов объекта:

N п/п	Основные структурно-функциональные зоны объекта	Рекомендации по адаптации объекта (вид работы) <*>
1	Территория, прилегающая к зданию (участок)	установка элементов визуальной информации, тактильных средств и обозначений; установка знака парковки, выравнивание участка дороги ко 2-му зданию
2	Вход (входы) в здание	не нуждается(1-е здание) требуется ремонт крыльца с установкой пандуса (2-е здание)
3	Путь (пути) движения внутри здания (в	установка элементов визуальной информации,



	том числе пути эвакуации)	тактильных средств и обозначений;
4	Зона целевого назначения здания (целевого посещения объекта)	установка элементов визуальной информации, тактильных средств и обозначений
5	Санитарно-гигиенические помещения	капитальный ремонт:оборудование универсальной кабины
6	Система информации на объекте (на всех зонах)	установка элементов визуальной информации, тактильных средств и обозначений
7	Пути движения к объекту (от остановки транспорта)	не нуждается
8	Все зоны и участки	установка элементов визуальной информации, тактильных средств и обозначений

<\*> Указывается один из вариантов (видов работ): не нуждается; ремонт (текущий, капитальный); индивидуальное решение с ТСР; технические решения невозможны - организация альтернативной формы обслуживания.

4.2. Период проведения работ \_\_\_\_\_ в рамках исполнения \_\_\_\_\_

(указывается наименование документа: программы, плана)

4.3. Ожидаемый результат (по состоянию доступности) после выполнения работ по адаптации \_\_\_\_\_

Оценка результата исполнения программы, плана (по состоянию доступности) \_\_\_\_\_

4.4. Для принятия решения требуется, не требуется (нужное подчеркнуть):

4.4.1. согласование на комиссии \_\_\_\_\_

(наименование комиссии по координации деятельности в сфере обеспечения доступной среды жизнедеятельности для инвалидов и других МГ)

4.4.2.Согласование работ с надзорными органами (в сфере проектирования и строительства, архитектуры, охраны памятников, другое - указать) \_\_\_\_\_

4.4.3. техническая экспертиза; разработка проектно-сметной документации;

4.4.4. согласование с вышестоящей организацией (собственником объекта);

4.4.5. согласование с общественными организациями инвалидов \_\_\_\_\_;

4.4.6. другое \_\_\_\_\_

Имеется заключение уполномоченной организации о состоянии доступности объекта (наименование документа и выдавшей его организации, дата), прилагается \_\_\_\_\_

4.5. Информация может быть размещена (обновлена) на Карте доступности Пермского края <https://bezbarierov.permkrai.ru/>, 15.04.2021

## 5. Особые отметки

### ПРИЛОЖЕНИЯ:

Результаты обследования:

1. Территории, прилегающей к объекту, на \_\_\_\_\_ 1 \_\_\_\_\_ л.

2. Входа (входов) в здание на \_\_\_\_\_ 1 \_\_\_\_\_ л.

3. Путей движения в здании на \_\_\_\_\_ 1 \_\_\_\_\_ л.

4. Зоны целевого назначения объекта на \_\_\_\_\_ 3 \_\_\_\_\_ л.

5. Санитарно-гигиенических помещений на \_\_\_\_\_ 1 \_\_\_\_\_ л.


6. Системы информации (и связи) на объекте на \_\_\_\_\_ 1 \_\_\_\_\_ л.

Результаты фотофиксации на объекте на \_\_\_\_\_ л.

Кадастровый, технический паспорт, поэтажные планы на \_\_\_\_\_ л.

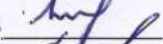
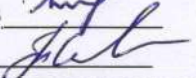
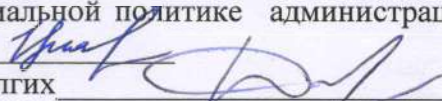
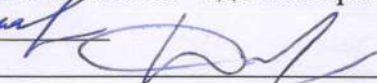
Другое (в том числе дополнительная информация о путях движения к объекту) \_\_\_\_\_

Руководитель комиссии:

Директор МБОУ «Половодовская ООШ» Е.В. Зебзеева \_\_\_\_\_ 

Члены комиссии:



- Начальник аналитического отдела управления образования О.Н. Николаев 
  - Заведующая хозяйством МБОУ «Половодовская ООШ» Т.Н. Палехова 
  - Начальник отдела по социальной политике администрации Соликамского городского округа Н.Ю.Цидвинцева 
  - СГО ОИ «ЛУЧ» Г.А. Долгих 
-



Приложение 1  
к Акту обследования объекта  
социальной инфраструктуры  
к паспорту доступности  
объекта социальной  
инфраструктуры  
от "\_\_\_" \_\_\_\_\_ 20\_\_ г. № \_\_\_\_\_

I. Результаты обследования:

1. Территории, прилегающей к зданию (участка)

МБОУ «Полововодская ООШ», Соликамский район, с. Половово, ул. Школьная - 9  
(Наименование объекта, адрес)

N п/п	Наименование функционально-планировочного элемента	Наличие элемента			Выявленные нарушения и замечания		Работы по адаптации объектов	
		есть/нет	N на плане	N фото	Содержание	Значимо для инвалида (категория)	Содержание	Виды работ
1.1	Вход (входы) на территорию	есть		1	нет			
1.2	Путь (пути) движения на территории	есть		11а,11б	да		выравнивание участка дороги	
1.3	Лестница (наружная)	нет		-	-			
1.4	Пандус (наружный)	-		5				
1.5	Автостоянка и парковка	нет		-	да		установка знака парковки	
	ОБЩИЕ требования к зоне				да		установка элементов визуальной информации	

II. Заключение по зоне:

Наименование структурно-функциональной зоны	Состояние доступности <*> (к пункту 3.4 Акта обследования ОИ)	Приложение		Рекомендации по адаптации (вид работы) <***> к пункту 4.1 Акта обследования ОИ
		N на плане	N фото	
Вход (входы) на территорию	ДЧ-И (Г,У)		1	нет
Путь (пути) движения на территории	ДЧ-И (Г,У)		11а,11б	установка элементов визуальной информации, тактильных средств и обозначений; установка знака парковки, выравнивание участка дороги ко 2-му зданию

<\*> Указывается: ДП-В - доступно полностью всем; ДП-И (К, О, С, Г, У) - доступно полностью избирательно (указать категории инвалидов); ДЧ-В - доступно частично всем; ДЧ-И (К, О, С, Г, У) - доступно частично избирательно (указать категории инвалидов); ДУ - доступно условно; ВНД - недоступно.

<\*\*\*> Указывается один из вариантов: не нуждается; ремонт (текущий, капитальный); индивидуальное решение с ТСП; технические решения невозможны - организация альтернативной формы обслуживания.

Комментарий к заключению: \_\_\_\_\_



I. Результаты обследования

2. Входа (входов) в здание

МБОУ «Полововодская ООШ», Соликамский район, с. Половово, ул. Школьная - 9  
(Наименование объекта, адрес)

N п/п	Наименование функционально-планировочного элемента	Наличие элемента			Выявленные нарушения и замечания		Работы по адаптации объектов	
		есть/нет	N на плане	N фото	Содержание	Значимо для инвалида (категория)	Содержание	Виды работ
2.1	Лестница (наружная)	нет						
2.2	Пандус (наружный)	есть у 1-го здания		5	да		устройство пандуса на входе у 2-го здания	ТР
2.3	Входная площадка (перед дверью)	есть		9	нет			
2.4	Дверь (входная)	есть		3-4	нет			
2.5	Тамбур	есть		10а,10б	нет			
	ОБЩИЕ требования к зоне							

II. Заключение по зоне:

Наименование структурно-функциональной зоны	Состояние доступности <*> (к пункту 3.4 Акта обследования ОИ)	Приложение		Рекомендации по адаптации (вид работы) <***> к пункту 4.1 Акта обследования ОИ
		N на плане	N фото	
Пандус (наружный)	ДЧ-И (К,Г,У)		5	устройство пандуса на входе у 2-го здания
Входная площадка (перед дверью)	ДЧ-И (Г,У)		9	
Дверь (входная)	ДЧ-И (Г,У)		3-4	
Тамбур	ДЧ-И (Г,У)		10а,10б	

<\*> Указывается: ДП-В - доступно полностью всем; ДП-И (К, О, С, Г, У) - доступно полностью избирательно (указать категории инвалидов); ДЧ-В - доступно частично всем; ДЧ-И (К, О, С, Г, У) - доступно частично избирательно (указать категории инвалидов); ДУ - доступно условно; ВНД - недоступно.

<\*\*\*> Указывается один из вариантов: не нуждается; ремонт (текущий, капитальный); индивидуальное решение с ТСР; технические решения невозможны - организация альтернативной формы обслуживания.

Комментарий к заключению: \_\_\_\_\_



I. Результаты обследования:

3. Пути (путей) движения внутри здания  
(в том числе путей эвакуации)

МБОУ «Полововодская ООШ», Соликамский район, с. Половово, ул. Школьная - 9  
(Наименование объекта, адрес)

N п/п	Наименование функционально-планировочного элемента	Наличие элемента			Выявленные нарушения и замечания		Работы по адаптации объектов	
		есть/нет	N на плане	N фото	Содержание	Значимо для инвалида (категория)	Содержание	Виды работ
3.1	Коридор (вестибюль, зона ожидания, галерея, балкон)	есть		106	нет			
3.2	Лестница (внутри здания)	нет						
3.3	Пандус (внутри здания)	нет						
3.4	Лифт пассажирский (или подъемник)	нет						
3.5	Дверь	есть		5	нет			
3.6	Пути эвакуации (в том числе зоны безопасности)	есть		6а	Имеется допустимый порог	К,О,С		
	ОБЩИЕ требования к зоне							

II. Заключение по зоне:

Наименование структурно-функциональной зоны	Состояние доступности <*> (к пункту 3.4 Акта обследования ОИ)	Приложение		Рекомендации по адаптации (вид работы) <*> к пункту 4.1 Акта обследования ОИ
		N на плане	N фото	
Коридор (вестибюль, зона ожидания, галерея, балкон)	ДЧ-И (Г,У)		106	установка элементов визуальной информации, тактильных средств и обозначений
Дверь	ДЧ-И (Г,У)		5	
Пути эвакуации (в том числе зоны безопасности)	ДЧ-И (Г,У)		6а	

<\*> Указывается: ДП-В - доступно полностью всем; ДП-И (К, О, С, Г, У) - доступно полностью избирательно (указать категории инвалидов); ДЧ-В - доступно частично всем; ДЧ-И (К, О, С, Г, У) - доступно частично избирательно (указать категории инвалидов); ДУ - доступно условно; ВНД - недоступно.

<\*> Указывается один из вариантов: не нуждается; ремонт (текущий, капитальный); индивидуальное решение с ТСП; технические решения невозможны - организация альтернативной формы обслуживания.

Комментарий к заключению: \_\_\_\_\_



Приложение 4 (I)  
к Акту обследования объекта  
социальной инфраструктуры  
к паспорту доступности  
объекта социальной инфраструктуры  
от "\_\_\_" \_\_\_\_\_ 20\_\_ г. № \_\_\_\_\_

I. Результаты обследования:

4. Зоны целевого назначения здания  
(целевого посещения объекта)

Вариант I - зона обслуживания инвалидов

МБОУ «Полововодская ООШ» Соликамский район, с. Половово, ул. Школьная - 9  
(Наименование объекта, адрес)

N п/п	Наименование функционально-планировочного элемента	Наличие элемента			Выявленные нарушения и замечания		Работы по адаптации объектов	
		есть/нет	N на плане	N фото	Содержание	Значимо для инвалида (категория)	Содержание	Виды работ
4.1	Кабинетная форма обслуживания	есть		7а,7б, 7в,7г	нет			
4.2	Зальная форма обслуживания	нет						
4.3	Прилавочная форма обслуживания	нет						
4.4	Форма обслуживания с перемещением по маршруту	нет						
4.5	Кабина индивидуального обслуживания	нет						
	ОБЩИЕ требования к зоне							

II. Заключение по зоне:

Наименование структурно-функциональной зоны	Состояние доступности <*> (к пункту 3.4 Акта обследования ОИ)	Приложение		Рекомендации по адаптации (вид работы) <***> к пункту 4.1 Акта обследования ОИ
		N на плане	N фото	
Кабинетная форма обслуживания	ДЧ-И (Г,У)		7а,7б, 7в,7г	установка элементов визуальной информации, тактильных средств и обозначений

<\*> Указывается: ДП-В - доступно полностью всем; ДП-И (К, О, С, Г, У) - доступно полностью избирательно (указать категории инвалидов); ДЧ-В - доступно частично всем; ДЧ-И (К, О, С, Г, У) - доступно частично избирательно (указать категории инвалидов); ДУ - доступно условно; ВНД - недоступно.

<\*\*\*> Указывается один из вариантов: не нуждается; ремонт (текущий, капитальный); индивидуальное решение с ТСП; технические решения невозможны - организация альтернативной формы обслуживания.

Комментарий к заключению: \_\_\_\_\_



Приложение 4 (II)  
к Акту обследования объекта  
социальной инфраструктуры  
к паспорту доступности  
объекта социальной инфраструктуры  
от " \_ " \_\_\_\_\_ 20\_\_ г. № \_\_\_\_\_

I. Результаты обследования:

4. Зоны целевого назначения здания  
(целевого посещения объекта)

Вариант II - места приложения труда

МБОУ «Полововодская ООШ», Соликамский район, с. Половово, ул. Школьная - 9  
(Наименование объекта, адрес)

Наименование функционально-планировочного элемента	Наличие элемента			Выявленные нарушения и замечания		Работы по адаптации объектов	
	есть/нет	N на плане	N фото	Содержание	Значимо для инвалида (категория)	Содержание	Виды работ
Место приложения труда	нет						

II. Заключение по зоне:

Наименование структурно-функциональной зоны	Состояние доступности <*> (к пункту 3.4 Акта обследования ОИ)	Приложение		Рекомендации по адаптации (вид работы) <***> к пункту 4.1 Акта обследования ОИ
		N на плане	N фото	

-----  
<\*> Указывается: ДП-В - доступно полностью всем; ДП-И (К, О, С, Г, У) - доступно полностью избирательно (указать категории инвалидов); ДЧ-В - доступно частично всем; ДЧ-И (К, О, С, Г, У) - доступно частично избирательно (указать категории инвалидов); ДУ - доступно условно; ВНД - недоступно.

<\*\*\*> Указывается один из вариантов: не нуждается; ремонт (текущий, капитальный); индивидуальное решение с ТСП; технические решения невозможны - организация альтернативной формы обслуживания.

Комментарий к заключению: \_\_\_\_\_



Приложение 4 (III)  
к Акту обследования объекта  
социальной инфраструктуры  
к паспорту доступности  
объекта социальной  
инфраструктуры  
от "\_\_\_" \_\_\_\_\_ 20\_\_ г. № \_\_\_\_\_

I. Результаты обследования:

4. Зоны целевого назначения здания  
(целевого посещения объекта)

Вариант III - жилые помещения

МБОУ «Половодовская ООШ», Соликамский район, с. Половодово, ул. Школьная - 9  
(Наименование объекта, адрес)

Наименование функционально-планировочного элемента	Наличие элемента			Выявленные нарушения и замечания		Работы по адаптации объектов	
	есть/нет	N на плане	N фото	Содержание	Значимо для инвалида (категория)	Содержание	Виды работ
Жилые помещения	нет						

II. Заключение по зоне:

Наименование структурно-функциональной зоны	Состояние доступности <*> (к пункту 3.4 Акта обследования ОИ)	Приложение		Рекомендации по адаптации (вид работы) <***> к пункту 4.1 Акта обследования ОИ
		N на плане	N фото	

<\*> Указывается: ДП-В - доступно полностью всем; ДП-И (К, О, С, Г, У) - доступно полностью избирательно (указать категории инвалидов); ДЧ-В - доступно частично всем; ДЧ-И (К, О, С, Г, У) - доступно частично избирательно (указать категории инвалидов); ДУ - доступно условно; ВНД - недоступно.

<\*\*\*> Указывается один из вариантов: не нуждается; ремонт (текущий, капитальный); индивидуальное решение с ТСП; технические решения невозможны - организация альтернативной формы обслуживания.

Комментарий к заключению: \_\_\_\_\_



I. Результаты обследования:

5. Санитарно-гигиенических помещений

МБОУ «Полововодская ООШ», Соликамский район, с. Половово, ул. Школьная - 9  
(Наименование объекта, адрес)

N п/п	Наименование функционально-планировочного элемента	Наличие элемента			Выявленные нарушения и замечания		Работы по адаптации объектов	
		есть/нет	N на плане	N фото	Содержание	Значимо для инвалида (категория)	Содержание	Виды работ
5.1	Туалетная комната	нет		8а,8б, 8в,8г	да		Оборудование универсальной кабины	КР
5.2	Душевая/ванная комната	нет						
5.3	Бытовая комната (гардеробная)	нет						
	ОБЩИЕ требования к зоне							

II. Заключение по зоне:

Наименование структурно-функциональной зоны	Состояние доступности <*> (к пункту 3.4 Акта обследования ОИ)	Приложение		Рекомендации по адаптации (вид работы) <***> к пункту 4.1 Акта обследования ОИ
		N на плане	N фото	
Туалетная комната	ДЧ-И (Г,У)		8а,8б, 8в,8г	оборудование универсальной кабины

<\*> Указывается: ДП-В - доступно полностью всем; ДП-И (К, О, С, Г, У) - доступно полностью избирательно (указать категории инвалидов); ДЧ-В - доступно частично всем; ДЧ-И (К, О, С, Г, У) - доступно частично избирательно (указать категории инвалидов); ДУ - доступно условно; ВНД - недоступно.

<\*\*\*> Указывается один из вариантов: не нуждается; ремонт (текущий, капитальный); индивидуальное решение с ТСП; технические решения невозможны - организация альтернативной формы обслуживания.

Комментарий к заключению: \_\_\_\_\_



I. Результаты обследования:

6. Системы информации на объекте

МБОУ «Полововодская ООШ», Соликамский район, с. Половово, ул. Школьная - 9  
(Наименование объекта, адрес)

N п/п	Наименование функционально-планировочного элемента	Наличие элемента			Выявленные нарушения и замечания		Работы по адаптации объектов	
		есть/нет	N на плане	N фото	Содержание	Значимо для инвалида (категория)	Содержание	Виды работ
6.1	Визуальные средства	есть		12	нет		установка визуальных средств информации	
6.2	Акустические средства	нет						
6.3	Тактильные средства	нет						
	ОБЩИЕ требования к зоне							

II. Заключение по зоне:

Наименование структурно-функциональной зоны	Состояние доступности <*> (к пункту 3.4 Акта обследования ОИ)	Приложение		Рекомендации по адаптации (вид работы) <***> к пункту 4.1 Акта обследования ОИ
		N на плане	N фото	
Визуальные средства	ДЧ-И (Г,У)		12	установка элементов визуальной средств и обозначений

<\*> Указывается: ДП-В - доступно полностью всем; ДП-И (К, О, С, Г, У) - доступно полностью избирательно (указать категории инвалидов); ДЧ-В - доступно частично всем; ДЧ-И (К, О, С, Г, У) - доступно частично избирательно (указать категории инвалидов); ДУ - доступно условно; ВНД - недоступно.

<\*\*\*> Указывается один из вариантов: не нуждается; ремонт (текущий, капитальный); индивидуальное решение с ТСР; технические решения невозможны - организация альтернативной формы обслуживания.

Комментарий к заключению: установка акустических и тактильных средств на данный момент не требуется, т.к. нет категории инвалидов, нуждающихся в них.





№2



№3



№4



№5

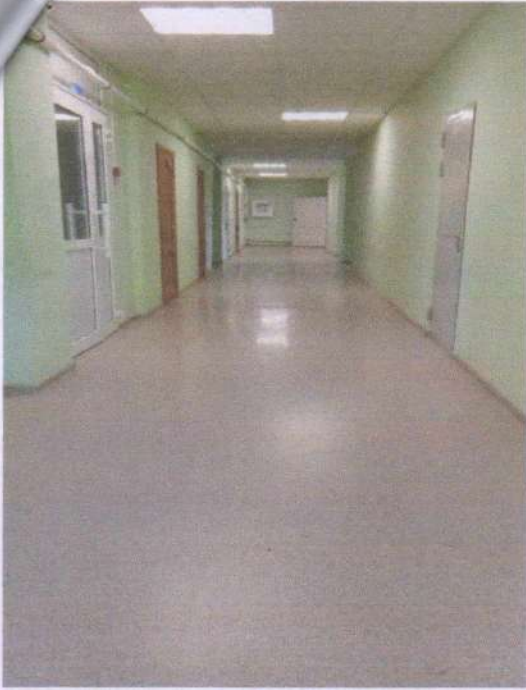


№6a





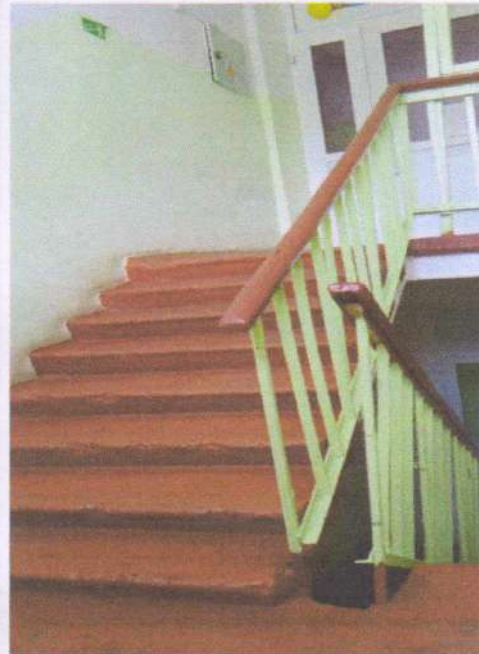
№6в



№6г



№6д



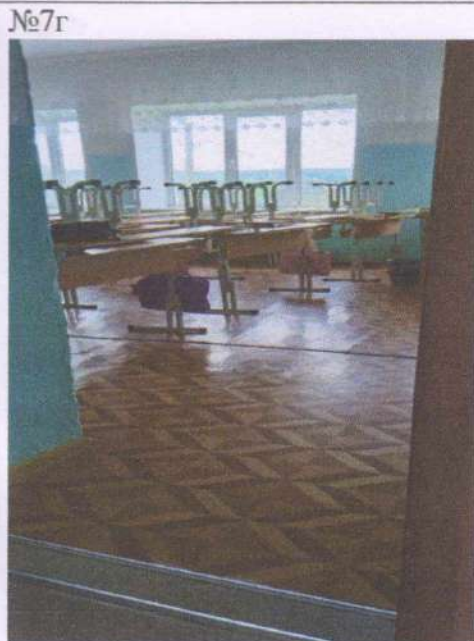
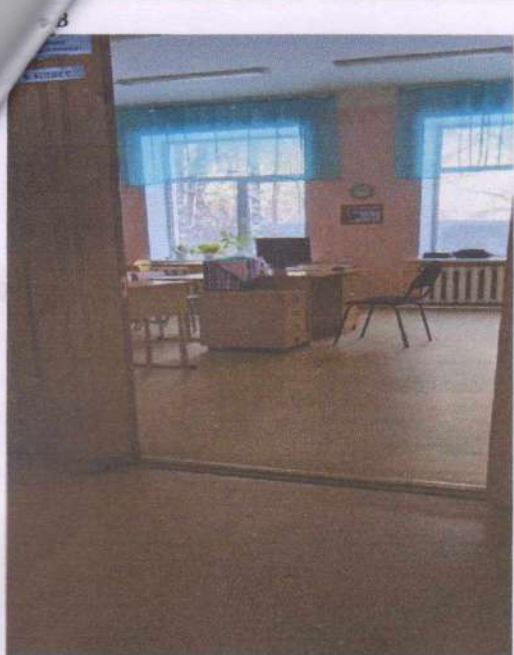
№7а



№7б







№8a



№8б



№8в



№8г





№10a



№106



№11a



№116



№12



2.1. Система деятельности (дирекция, филиалы, учреждения, организации) должна обеспечивать культуру и этику. Культура, этика и приобщение граждан к жизни фонда, участие в его работе, другие.

2.2. Работа социальных услуг должна быть открытой, прозрачной, доступной, обеспечивать взаимодействие с другими организациями.

2.3. Услуги должны быть доступны (на уровне с другими) проблемами, в том числе предоставлять на уровне дистанционных объектов с информацией на 6 языке.

2.4. Интеграция обслуживания населения по возрасту (дети, взрослые трудоспособного возраста, пожилые), все государственные категории услуг.

2.5. Категории обслуживаемых граждан: инвалиды, пенсионеры, лица на пенсии.